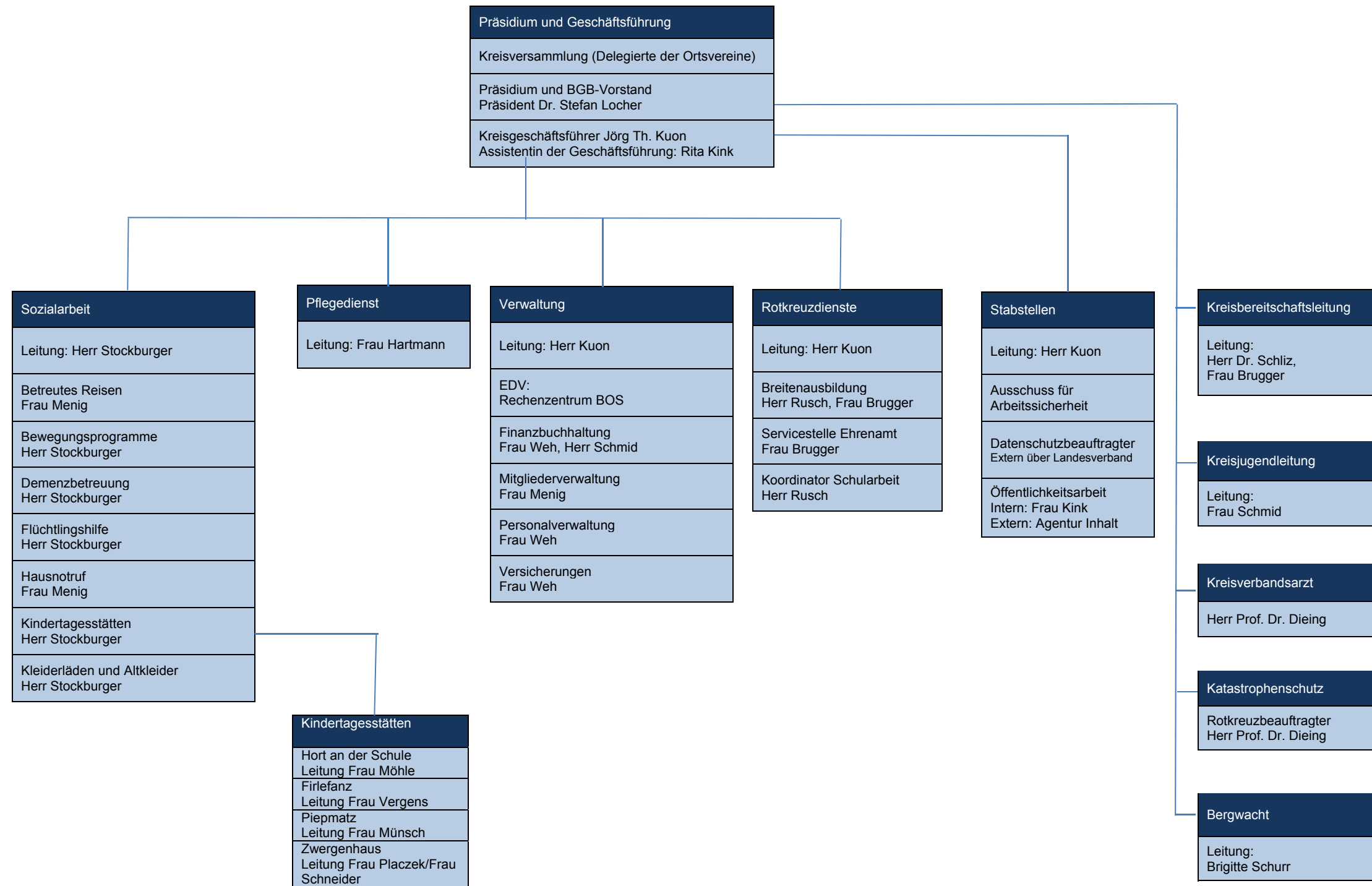


# Organigramm DRK Kreisverband Wangen e.V.



## Beteiligungen:

Gesellschaft	DRK Rettungsdienst BOS gGmbH	Tafeln im Altkreis Wangen GbR	Photovoltaik Wangen-Leutkirch GbR	DRK Reisen für Senioren Ba-Wü gGmbH
<b>Gesellschafter</b>	DRK KV BSK, RV, WG je zu gleichen Teilen	Caritas Bodensee-Oberschaben (50%) / DRK KV Wangen (50%)	DRK KV Wangen (60%) / OV Leutkirch (40%)	DRK LV Ba-Wü und diverse Kreisverbände Anteil KV WG: 1,9% des Stammkapitals (31 TEUR)
<b>Vertreter des Gesellschafters / KV</b>	BGB-Vorstand / Aufsichtsrat	BGB-Vorstand	BGB-Vorstand	Kreisgeschäftsführer
<b>Geschäftsführung</b>	Volker Geier + Michael Schneider	Christopher Schlegel + Jörg Kuon	Joachim Möhle + Jörg Kuon	Landesverband